

# Valsts autoceļu uzturēšana ziemas sezonā



Valsts autoceļu uzturēšana ziemas sezonā sākas no **1. novembra**

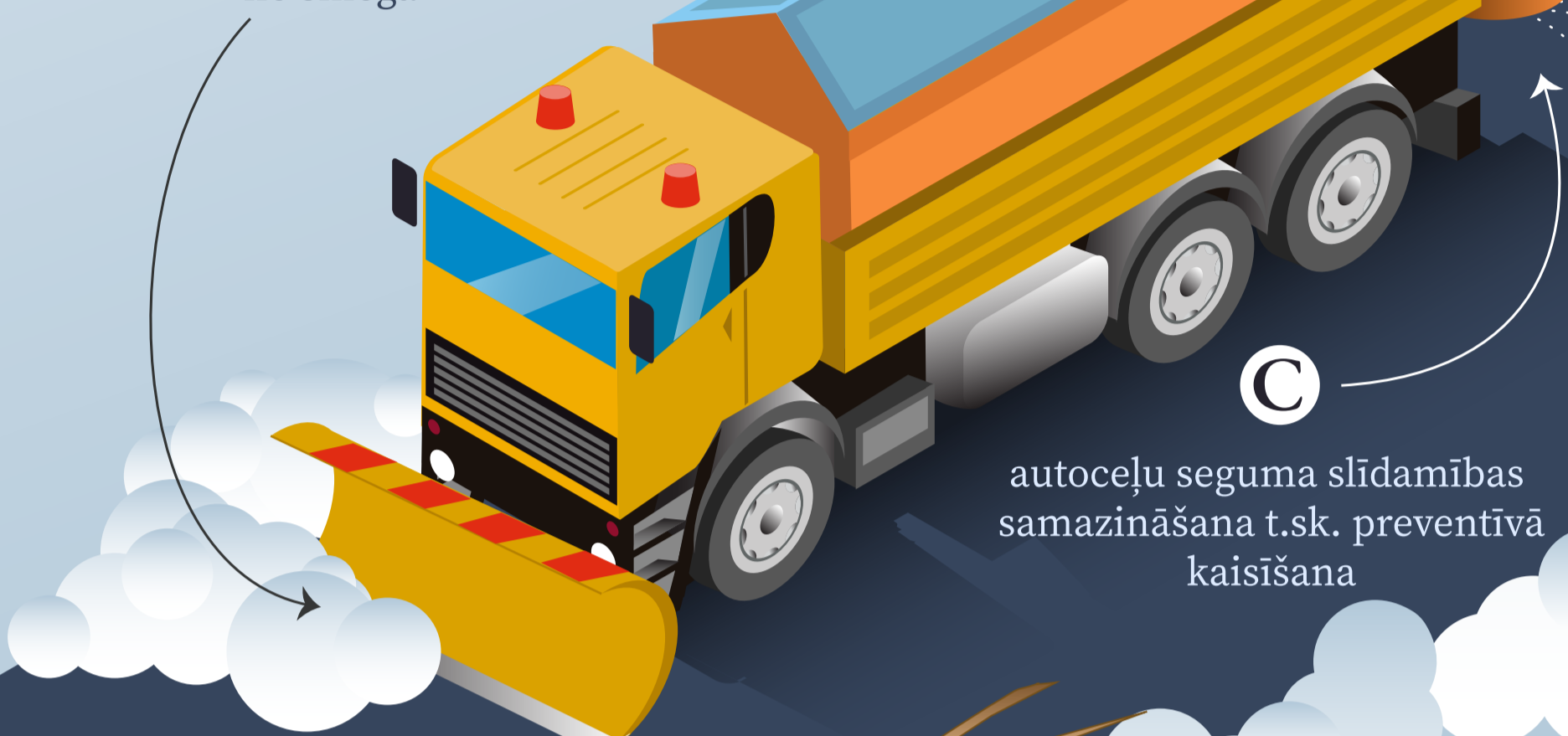


Uzturamo valsts autoceļu kopgarums **20 166 km**

## Galvenie ziemas sezonas darbi:

**A**

autoceļu attīrīšana no sniega



**C**

autoceļu seguma slīdamības samazināšana t.sk. preventīvā kaisīšana

**B**

dažādi operatīvi veicamie darbi

## Ziemas dienests 24/7

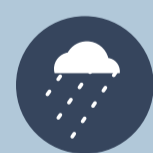
Lēmumu par ziemas dienesta darbu uzsākšanu pieņem **28 atbildīgie ziemas dienesta dežuranti** visā Latvijas teritorijā, balstoties pēc faktiskā ceļa virsmas stāvokļa un laika apstākļu prognozēm.



Informē par ceļu stāvokli VAS "Latvijas Valsts ceļi" Satiksmes informācijas centru

**8000 5555**

## Ziemas dienesta dežuranti par ceļu stāvokli uzzina:



veicot tiešos novērojumus



no vairāk nekā 50 meteostacijām, kas izvietotas uz Latvijas galvenajiem autoceļiem



saņemot informāciju no ceļu lietotājiem, dienestiem



Tiešsaistes režīmā ziemas dienesta tehnikai var **sekot līdzi** Waze un VAS "Latvijas Valsts ceļi" mājaslapas kartē ([www.lvceli.lv](http://www.lvceli.lv)), līdz ar to redzams, kuros posmos tiek veikti ceļu uzturēšanas darbi.

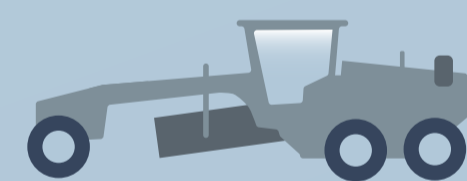
## Ziemas dienestā izmantojamā tehnika

**203**



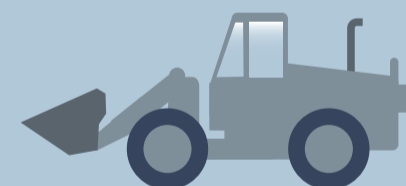
Kravas automašīnas (aprīkotas ar kaisīšanas iekārtām un sniega lāpstām)

**171**



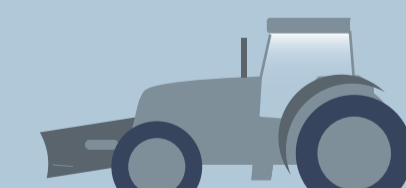
Greideri

**126**



Ekskavatori

**107**



Traktori

**12**



Buldozeri



LATVIJAS AUTOCEĻU UZTURĒTĀJS